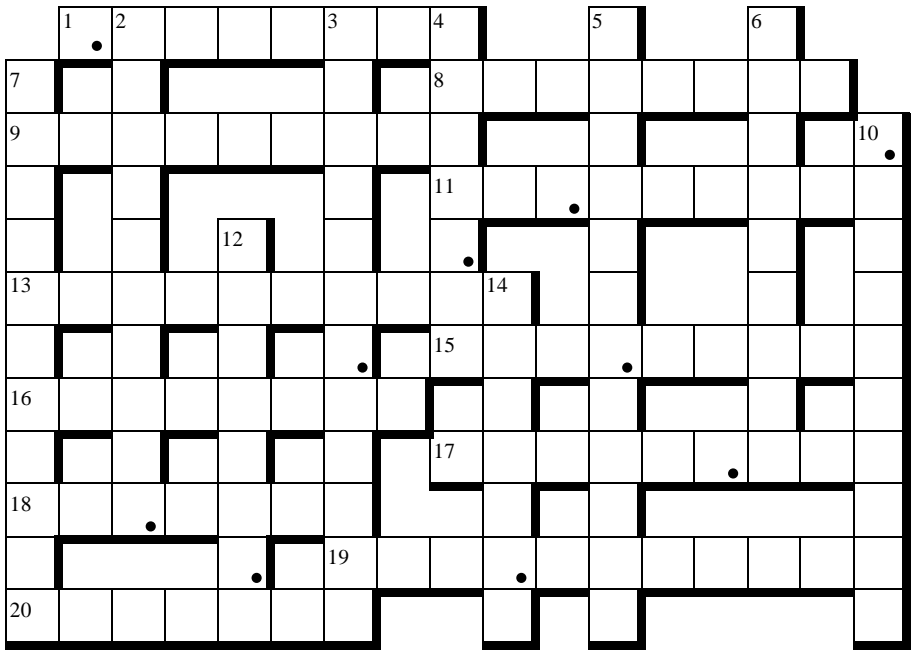


## KRZYŻÓWKA OSOBOWA (20 x 1 + 1)



**Litery w polach z kropką, czytane rzędami, utworzą rozwiązanie.**

### Poziomo:

- 1) mieszkanka stolicy Finlandii.
- 8) poprawia błędy w tekście.
- 9) dziecko niekoronowanego władcy kraju.
- 11) projektant, twórca strony internetowej.
- 13) ojciec babki.
- 15) wyrabia ciastka i słodycze.
- 16) był nim Skawiński z noweli Sienkiewicza.
- 17) człowiek pomagający ubogim; dobroczyńca.
- 18) dawny żołnierz straży przybocznej monarchy (jak dwusuw z NRD).
- 19) kobieta sprawdzająca bilety w pociągu.
- 20) początkująca w zawodzie.

### Pionowo:

- 2) opuściła kraj rodzinny.
- 3) Gabriela Zapolska jako przedstawicielka prądu literackiego.
- 4) żołnierz „Grota” Roweckiego.
- 5) ten, kto dąży do zniewolenia kogoś.
- 6) zwolennik skostniałych poglądów.
- 7) kobieta przesadnie dokładna; pedantka.
- 10) najwyższy dostojnik religijny w starożytnym Egipcie.
- 12) mężczyzna pełen galanterii i uprzejmości wobec kobiet.
- 14) Manet – impresjonista, Picasso – ?

### HOMONIM (2)

#### Biadolenie wolka zbożowego

Całe \_ \_ \_ \_ \_  
w \_ \_ \_ \_ \_ !



# XIV POTYCZKI KLUBOWE

Runda 10, Sosnowiec, 25.01.2019 r.

Opracował Józef Prażuch

Imię i nazwisko

Punkty

## DEKLINATKA (24 x 2 + 1)

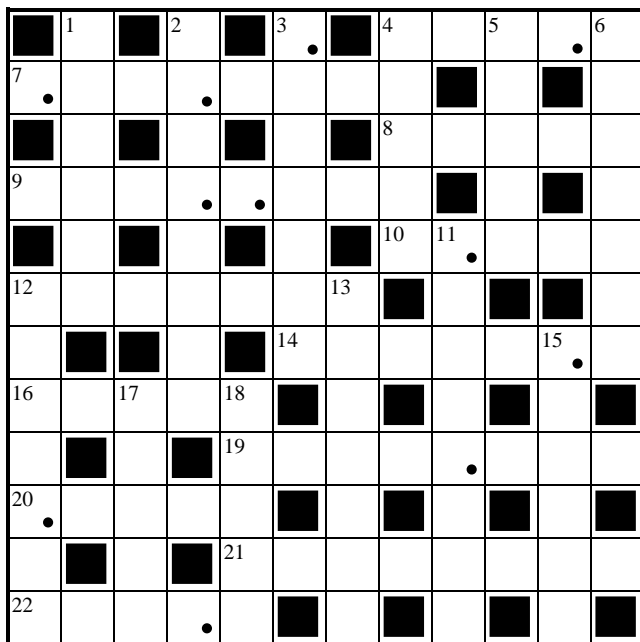
Każdy z wyrazów należy odmienić przez podany w nawiasie przypadek i liczbę, a następnie utworzyć anagram i wpisać go do diagramu. Litery z pół z kropką, czytane rzędami, utworzą rozwiązanie.

### Poziomo:

- 4) korba (W. lp).
- 7) rozdanie (C. lp).
- 8) drań (D. lm).
- 9) wrakowiec (D. lp).
- 10) skat (D. lp).
- 12) rzez (C. lp).
- 14) tarnik (D. lp).
- 16) berek (D. lp).
- 19) ataksja (C. lm).
- 20) runo (N. lp).
- 21) kapitał (Ms. lp).
- 22) radio (B. lm).

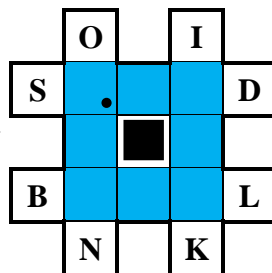
### Pionowo:

- 1) urobek (M. lm).
- 2) powódź (M. lm).
- 3) halny (D. lp).
- 4) narta (W. lp).
- 5) kreda (D. lp).
- 6) kwazar (D. lp).
- 11) balonik (D. lp).
- 12) baronia ((Ms. lp).
- 13) wskaz (Ms. lp).
- 15) trawka (W. lp).
- 17) rura (C. lm).
- 18) kaper (D. lp).

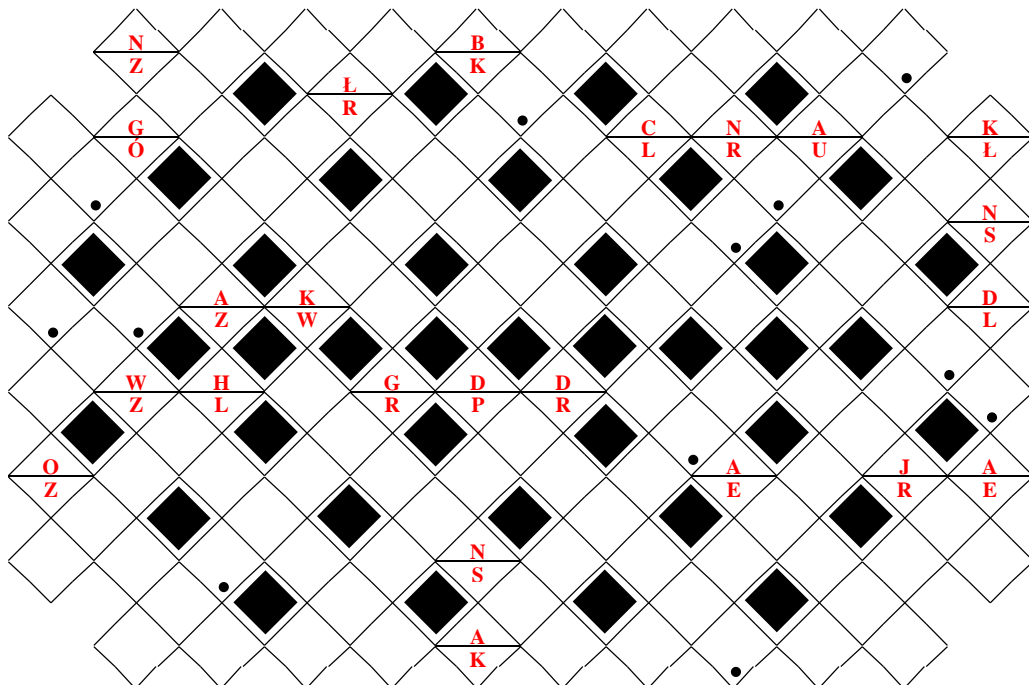


## KRZYŻÓWECZKA (4 x 1)

Diagram należy uzupełnić literami, tak aby powstała krzyżówka złożona z rzeczowników pospolitych. Dopisane litery, czytane prawoskrętnie od pola z kropką, utworzą rozwiązanie.



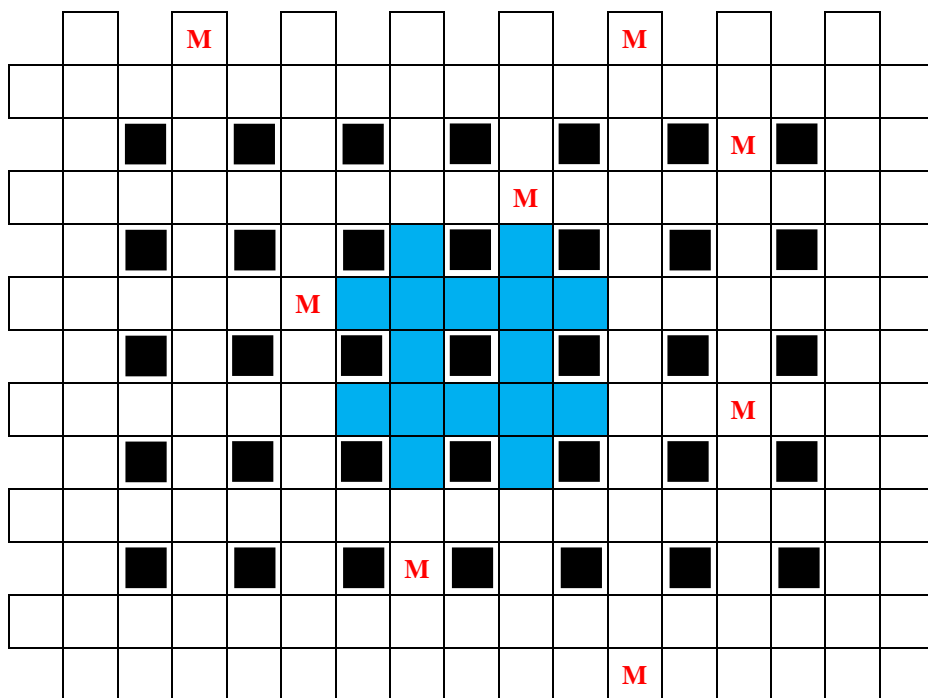
## UKOŚNIK METAGRAMOWY (24 x 1 + 1)



Każda para wyrazów różni się tylko jedną literą (wszystkie ujawniono w diagramie). Określono tylko jeden wyraz z pary. Litery w polach z kropką, czytane rzędami, utworzą rozwiązanie.

- bezzwrotna pomoc finansowa na określony cel
- uciekinier
- ocenia jakość produktów
- dawne czasopismo dla dzieci (jak mały ogieniek)
- mieszkanka Ostrawy lub Pilzna
- złote rybki
- wyrąb drzew w lesie
- przemysłowa, paździenikowa lub aksamitna
- ulubione zajęcie; konik
- dowóz towaru do sklepu
- sakwa, kiesa
- miejsce na stadionie przeznaczone dla oszczepników, dyskoboli
- jezioro, przez które przepływa Czarna Hańcza
- wynik, rezultat
- pracownica przy tarze
- miasto portowe w Izraelu
- krycie i naprawa dachów
- miasto w aglomeracji warszawskiej
- na boisku lub w kasynie
- ze szczeblami, ale nie drabina
- pomoc w nieszczęściu
- ze stolicą w Rydze
- Krzysztof, dziennikarz prowadzący „Wiadomości”
- zongler lub woltyżer

## JOLKA WIĄZANA Z KRZYŻÓWKĄ (28 x 1 + 4)

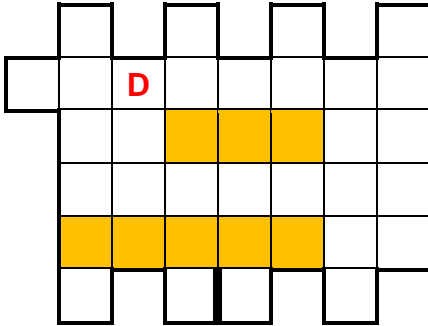


Do rzędów i kolumn diagramu należy wpisać po dwa wyrazy mające wspólną literę. Ujawniono wszystkie spółgłoski M. Jako rozwiązanie wystarczy podać słowa krzyżówki (kolorowe pola).

- chrzest, bierzmowanie lub małżeństwo
- odgłos dochodzący z bocianiego gniazda
- Czerwona Planeta
- Jan, autor bajek i wierszy dla dzieci
- światowej sławy kurort w Meksyku
- obyczaje przekazywane z pokolenia na pokolenie
- dalekonośna broń palna
- wielki targ
- diagramowe zadanie szaradziarskie
- poranny lub wieczorny na obozie harcerskim
- największy dopływ Missisipi
- „... i główka, to szkolna wymówka”
- pismo ukazujące się co siedem dni
- niemiecki zespół hardrockowy („Rock You Like a Hurricane”)
- stolica na Półwyspie Iberyjskim
- głęboko rowkowana podeszwa buta; protektor
- pojemniczek z tytoniem do niuchania
- obchodzący imieniny
- powraca do kraju po długim pobycie na obczyźnie
- utwór wokalno-instrumentalny zbliżony do oratorium
- mniejsza od pomarańczy
- ryba z przybrzeżnych wód Bałtyku i jezior nadbałtyckich
- bezkonkurencyjny zespół sportowy (z niem.)
- cerkiewna ściana z carskimi wrotami
- wytwórnia wędlin
- rodzaj wykładziny podłogowej
- drzewo lub krzew o białych, silnie pachnących kwiatach
- dowódca wojsk kozackich

## JOLKA Z IKSEM (11 x 1)

Ujawniono jedną w diagramie spółgłoskę **D**. Litery w kolorowych polach, czytane rzędami utworzą rozwiązanie – imię i nazwisko iksa.



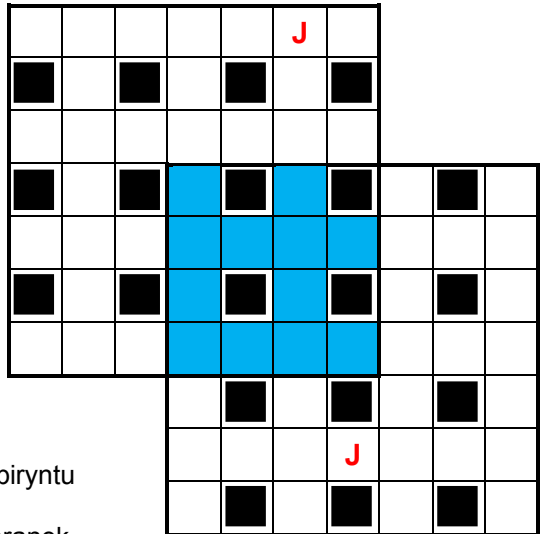
- duża reklama umieszczana przy Drodze, na budynkach
- Tomasz, prezenter telewizyjny, prowadzi program „Pytanie na śniadanie”
- przejeżdżanie obok stojącego samochodu
- Jakub, przywódca powstania chłopów w Galicji
- żartobliwie o ogrodniku, zwłaszcza zamożnym
- emituje skupioną wiązkę światła
- trójkąt kreślarski
- Rainer Maria, poeta austriacki („Sonety do Orfeusza”)
- psalmista z cerkwi

- Nigel, brytyjski kierowca wyścigowy, były mistrz świata Formuły 1
- wyjeżdża z niej czysty samochód

## JOLKI SYJAMSKIE Z KRZYŻÓWKĄ (14 x 1)

Ujawniono wszystkie litery **J**. Wyrazy krzyżówki (kolorowe pola) są wspólne dla niektórych wyrazów obu jolek i stanowią rozwiązanie.

- stado owiec na hali
- naczynie do mieszania koktajli
- niegrzeczna odpowiedź
- impreza z nagrodami
- duże łodzie wiosłowo-żaglowe
- kraj związkowy z Monachium
- krwawa Mary lub piña colada
- coś koszmarnego; okropność
- pruski właściciel ziemski
- pomogła Tezeuszowi wyjść z labiryntu
- składnik, element całości
- przyprawa kuchenna; dziki majeranek
- pochyłe pismo drukarskie
- miejscowość w woj. małopolskim, z zakładami przetwórstwa owocowo-warzywnego



## PANTROPA (9 x 1 + 1)

Odgadnięte wyrazy wpisuje się wzdłuż pogrubionych linii od pola z kropką. Dopisane litery (kolorowe pola), czytane rzędami, utworzą rozwiązanie – tekst fraszki oraz inicjał imienia i nazwisko autora.

- zaporą wznoszona w czasie walk ulicznych
- kobieta wyrabiająca kapelusze
- chart rosyjski
- ostry występ na desce
- wynik mnożenia
- miasto na Litwie, dawna siedziba Radziwiłłów
- jeśli prasowa, to znana osoba odpowiada na pytania dziennikarzy
- ludoznawstwo
- coś rzadko spotykanego; osobliwość

Y	D	O	O	R	Z	A	A	O
I	K	M	O	L	I	S	A	K
N	R	K	Y	C	N	N	A	B
E	F	I	A	A	J	C	N	E

## POD WSPÓLNYM OKREŚLENIEM (12 x 1 + 1)

Do diagramów należy wpisać pary wyrazów o wspólnym określeniu. W nawiasach podano w kolejności alfabetycznej ich litery początkowe. Litery w kolorowych kolumnach i w polach ponumerowanych od 1 do 27 utworzą rozwiązanie - imię i nazwisko aktora oraz tytuł filmu z jego udziałem.

	19	2		9		
	6				25	
		13			21	
		3				23
		16		7		
		1		17		

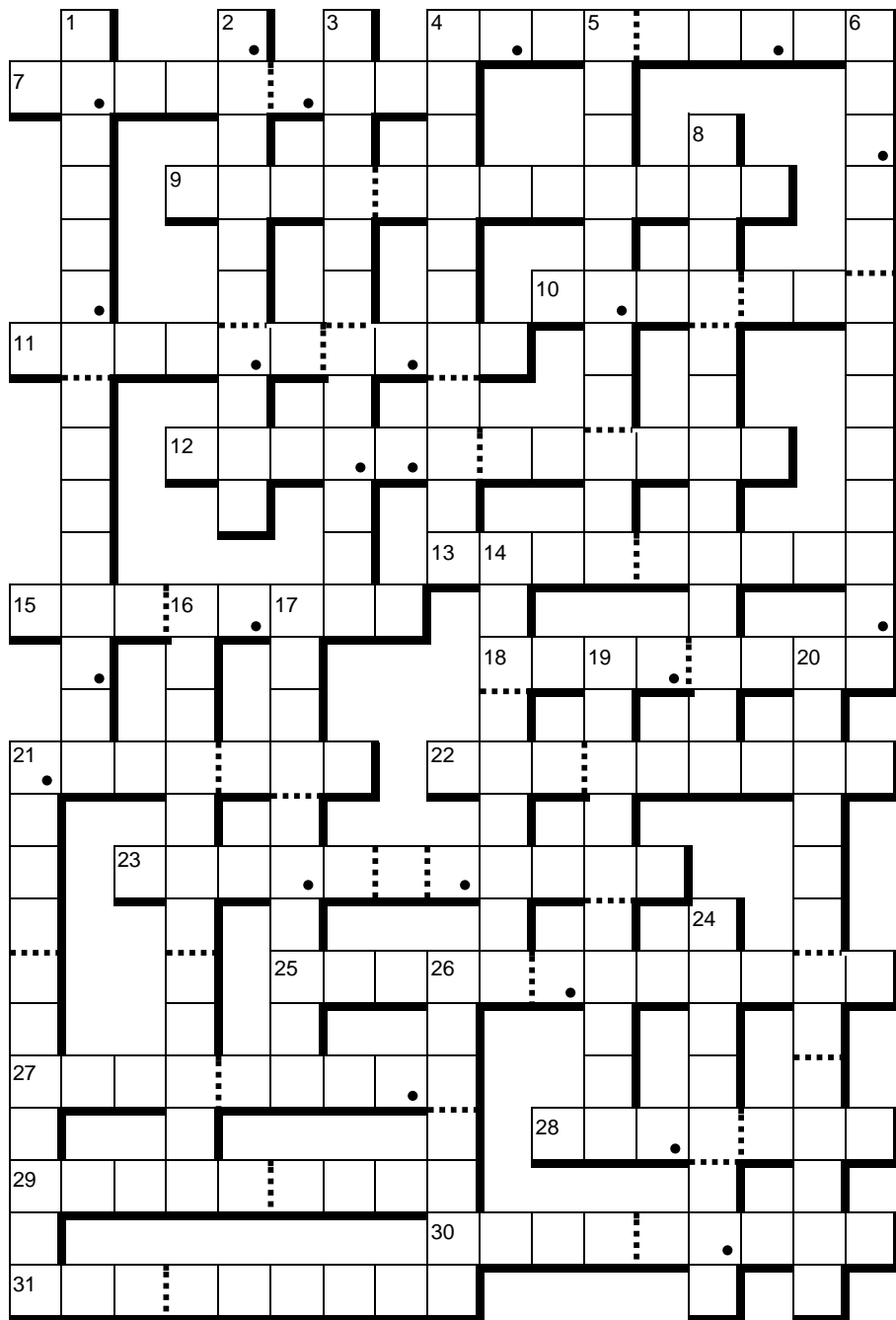
1	24					10	20		
2	12						5		
3		22				26			
4		8						14	
5	18		27			15			
6		4				11			

11	12	13	14	15	16	17	18	19	20

- 1) miasto w województwie dolnośląskim (M, N).
- 2) ziółko, ananas (G, U).
- 3) oszklona szafka do wystawiania szkła, porcelany (S, W).

- 4) funkcja trygonometryczna (K, K).
- 5) kłamczucha, oszustka (B, C).
- 6) całkowite podobieństwo; identyczność (R, T).

# KRZYŻÓWKA W KILKU SŁOWACH (33 x 1 + 1)



Litery w polach z kropką, czytane rzędami, utworzą rozwiązanie.

### Poziomo:

- 4) piosenkarka, pianistka, córka znanego skrzypka.
- 7) jabcok lub alpaga.
- 9) sfilmowana powieść Jamesa Clavella, której akcja toczy się w japońskim obozie jenieckim.
- 10) witany w noc sylwestrową.
- 11) buldog lub bokser z rodowodem.
- 12) potocznie o przemianach demokratycznych w Czechosłowacji w 1968 r.
- 13) hala widowiskowo-sportowa w Trójmieście.
- 15) święto z paradą okrętów i orszakiem Neptuna.
- 18) miauczenie.
- 21) dwie karty z kobietą w ręce pokerzysty.
- 22) zwany błękitnym paliwem.
- 23) film Sergio Leone (skojarz z jednym z siedmiu cudów świata).
- 25) produkty nabiałowe do smarowania pieczywa.
- 27) zagrał Jasona Bourne'a w sfilmowanych powieściach Ludluma.
- 28) nie pasuje na prawą nogę.

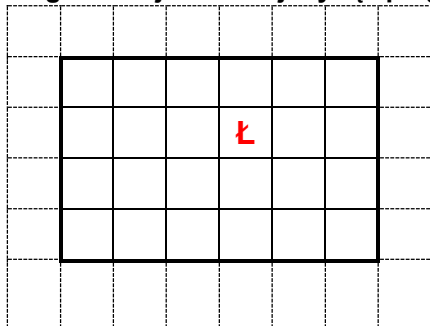
- 29) taksówka zamawiana telefonicznie.
- 30) tak był zwany Louis Armstrong.
- 31) parmezan lub mozzarella, ale nie gouda.

### Pionowo:

- 1) piosenka Maryli Rodowicz („Pamiętam był ogromny mróz ...”).
- 2) kompozytor muzyki rozrywkowej („Miłość ci wszystko wybaczy”).
- 3) sławny, wybitny literat.
- 4) nabożeństwo wielkopostne.
- 5) czujny, podejrzliwy wzrok (od mitycznego strażnika Ió).
- 6) reżyser japoński („Tron we krwi”).
- 8) łańcuch górski na Bałkanach, wzdłuż wybrzeża Adriatyku.
- 14) instrument Wojskiego Hreczechy.
- 16) podobny do spaghetti.
- 17) śpiewała „Piosenka prawdę ci powie”, „Złoty pierścionek”.
- 19) niewielki staw, ozdoba ogrodu.
- 20) akrobatyczny punkt programu w klubie go-go.
- 22) amerykański tenisista, zwycięzca 14 turniejów wielkoszlemowych.
- 24) „kuzyn” Marsa i Snickersa.
- 26) tratwa Thora Heyerdahla.

### J Jolka we mgle (10x1)

Tylko w niektóre kratki obwiedzione linią przerywaną wpisuje się litery. W diagramie ujawniono jedyną spółgłoskę Ł.



- gończy lub żelazny
- potocznie dynia
- kraina kojarzona z d'Artagnanem
- roślina, z której wyrabia się absynt
- krasnodrzew
- puła w grze
- dwie ćwiartki
- probierz trzeźwości
- Andrzej, reżyser („Eroica”)
- paryski opryszek